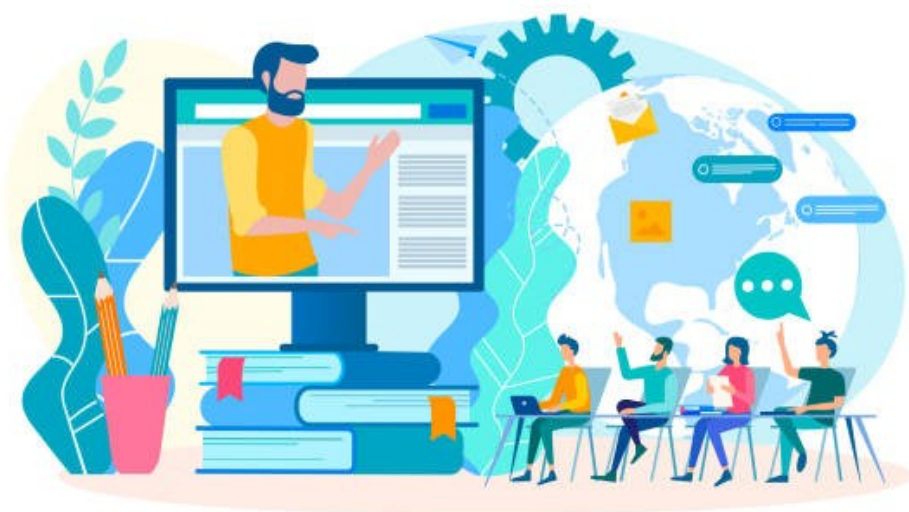


2025年度



新入社員向け フオローアップ研修

研修要領

- ・研修日 2026年3月6日（金）
- ・研修時間 13：30～17：30 （4時間）
- ・研修形態 集合型研修
- ・受講料 無 料
- ・受講対象者 2025年度FSC新入社員研修受講者
- ・開催場所 福岡ソフトウェアセンター 福岡研修室
福岡市博多区博多駅前2-11-16 401号室
- ・受講申込 Web申込 <https://forms.gle/4QRWXHhKCforfjeZA>
(締切 2026/1/31)

※研修終了後懇親会を予定しております。詳細は裏面をご確認ください。



【研修申込QR】

研修概要

本研修は、入社から1年を迎えた皆さまが、これまでの成長を振り返り、今後のさらなるステップアップを目指すことを目的としています。新人研修で学んだ知識やスキルが、日々の業務の中でどれほど活かされているかを確認し、仕事への取り組み姿勢、時間管理、そしてハウレンソウ（報告・連絡・相談）の実践度について自己評価を行います。そのうえで、各自が改善点を再点検し、今後の成長に向けた意識を高めていただきます。さらに、2年後の自分を見据えた目標設定とアクションプランを作成し、主体的に行動できる人材としての意識を育てます。

【問合せ】

株式会社 福岡ソフトウェアセンター
福岡県福岡市博多区博多駅2-11-16第二大西ビル8F
TEL:092-292-9710（担当 中村）

新入社員フォローアップ研修 詳細

■本研修での到達目標

- ①目標を確実に達成する仕事の進め方を身につける
- ②自ら問題を発見し、解決へと導くことができるようになる
- ③2年目のイメージが描け、楽しみな気持ちと緊張感を持っている

■カリキュラム詳細（4h）

科 目	時間	科目の内容
1. 入社・研修終了後から今までのふりかえる	1.0h	■入社～今までのふりかえり ■経験から得たものを意識する ■2年目に向けた課題を捉え、更なる成長に繋げる
2. 社会人の基礎能力を学ぶ	1.0 h	■社会人基礎力自己診断（NOMA-ST1 診断ツール使用） ■社会人基礎力とは（3つの能力と12の能力要素） ■社会人基礎力診断結果の共有（自己の強み・弱みについて）
3. 社会人基礎力	1.0 h	■主体性とは（入社～振り返り、主体性をもって取り組んだこと） ・主体性と自主性の違い ■発信力・傾聴力・柔軟性・状況把握力・規律性 ■組織で必要なコミュニケーションについて
4. まとめ	1.0 h	■研修全体のまとめ ■社会人基礎力自己診断結果の比較（4月作成資料との比較） ■2年目の目標設定（アクションプラン作成・行動宣言） ■FSC新入社員研修のふりかえり

※本研修のテキストは、新人研修ワークブック（2025年度新入社員研修 ITエンジニアに必要なビジネススキル テキスト）を使用致します。各自、ご準備頂けますようお願いいたします。

■懇親会のご案内

研修終了後、2025年度新入社員同期の交流を深める懇親会を開催いたします。

懇親会のみのご参加も大歓迎です！なお、会場予約の都合上、懇親会のみご参加の方も事前のお申込みをお願いいたします。（申込URL：<https://forms.gle/4QRWXHhKCforfjeZA>）

【研修申込QR】

- ・開催場所：博多駅前周辺
- ・開始時間：18:00～
- ・参加費：4,500円／人（予定）

皆さまのご参加を心よりお待ちしております！

